

Verarbeitungsanleitung KEMCO Decor Stone / Natursteine in der Senkrechten

Für die Verarbeitung von KEMCO Decor Stone / Natursteine in der Senkrechten, muss der Untergrund mit einer Klebeschicht versehen werden. Um die Klebeschicht herzustellen werden folgende Produkte benötigt:

KEMCO Decor Stone / Natursteine

KEMCO QB1 Bindemittel

KEMCO TX Stellmittel

Verbrauch per m² bei 6 mm Schichtstärke: mind. 12 kg
(fertiges Gemisch)



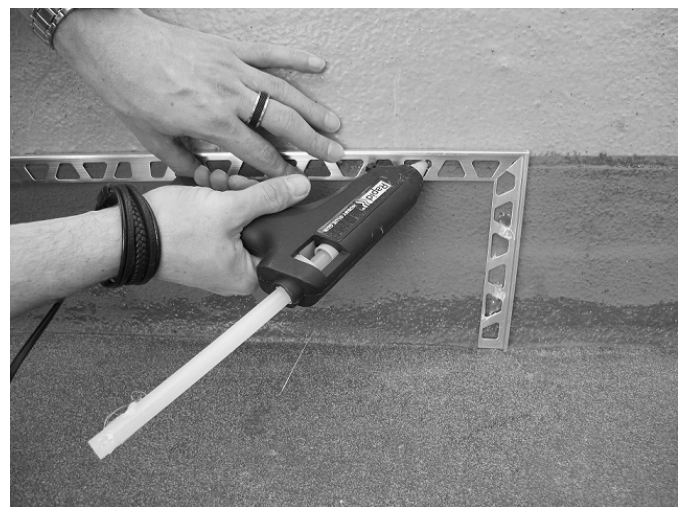
Untergründe

Untergründe aus Beton, Estrich oder KEMPEROL Abdichtungsprodukten müssen trocken, tragfähig und frei von haftmindernden Stoffen sein.

Vorbereitung

Zur Abgrenzung der Beschichtungsbereiche empfehlen wir auch im Wandanschluss 6 mm Randabschlussprofile. Das gewählte Profil ist punktuell (min. alle 20 cm) mit einer Heißklebepistole zu fixieren.

Das Fixieren von Winkel- und Abschlussprofilen entspricht der Empfehlung der keramischen Industrie.



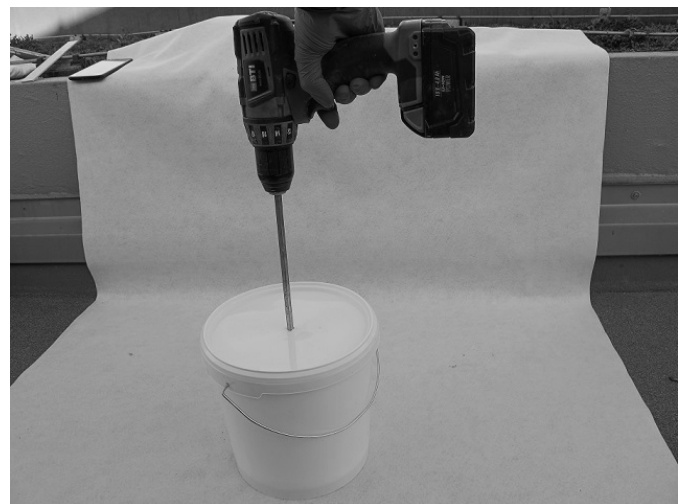
Verarbeitung

Bitte beachten Sie, dass bei der Verarbeitung von KEMCO Decor Stone / Natursteine in der Senkrechten die Zugabe von 8% KEMCO TX Stellmittel in das KEMCO QB1 Bindemittel erforderlich ist.

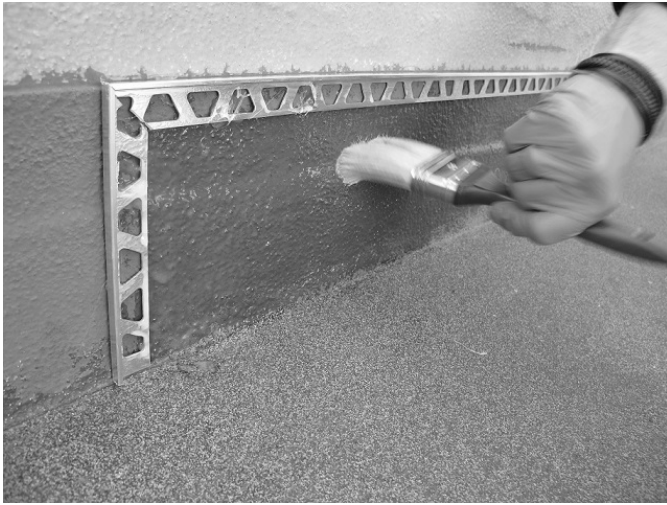
Für die Herstellung von I = 2 lfdm. bei einer Anschlusshöhe von min. h = 15 cm in der Senkrechte benötigen Sie

- 6,25 kg KEMCO Decor Stone / Natursteine
- 437,5 g KEMCO QB1 Bindemittel
- 35 g KEMCO TX Stellmittel

KEMCO QB1 Bindemittel (437,5 g) und KEMCO TX Stellmittel (35 g) mit einem geeigneten Rührgerät gründlich vermischen bis eine homogene Masse entsteht.

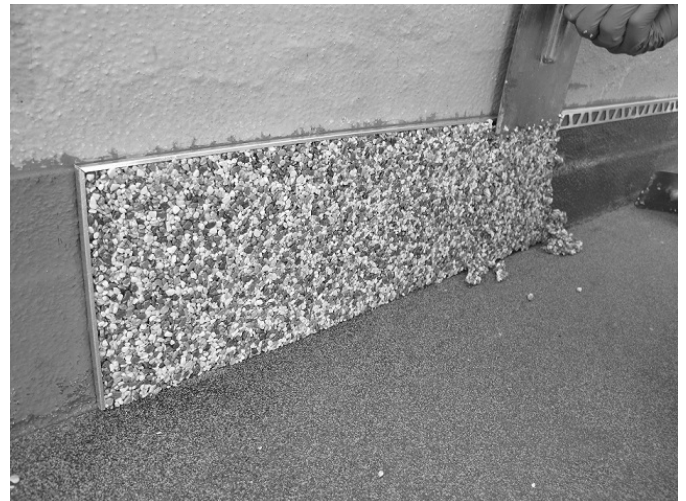


Tragen Sie nun eine dünne Schicht der Mischung aus KEMCO QB1 Bindemittel und KEMCO TX Stellmittel (ca. 20% der Mischung) als Klebeschicht auf die Anschlusslänge auf.



In die verbleibende Mischung (ca. 80%) aus KEMCO QB1 Bindemittel und KEMCO TX Stellmittel werden 6,25 kg KEMCO Decor Stone / Natursteine gleichmäßig eingerührt bis die Steine und das Bindemittel homogen vermischt sind.

Die fertige Mischung wird mit einer Glättkelle in der Senkrechten nass in nass aufgezogen.



Reste dieser Mischung dürfen **nicht** für den waagerechten Flächenbelag eingesetzt werden!

Die persönliche Schutzausrüstung ist zu tragen.

Ausgegeben: Vellmar, 2024-11-06