



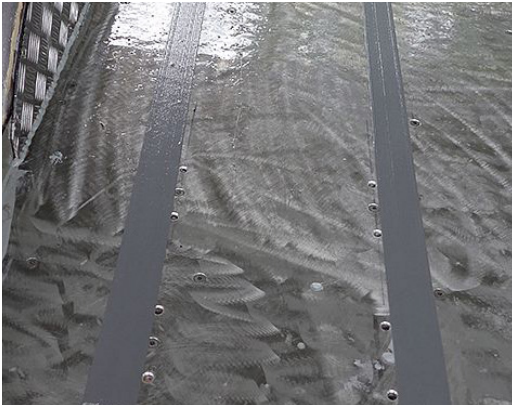
KEMPERDUR LASI - vielseitig einsetzbar Motorradanhänger, Kassel

Dass unsere Ladungssicherungs-Beschichtung **KEMPERDUR LASI** allen Anforderungen gewachsen ist, zeigt erneut dieses Projekt: Hierbei kam die Beschichtung auf einem Motorrad-Anhänger zum Einsatz. Da ist höchste Sicherheit geboten, wenn die wertvollen Zweiräder transportiert werden sollen. Genau richtig also, zu der DEKRA zertifizierten Beschichtung zu greifen, die nachweislich die Reibbeiwerte erhöht.

Bei Anhängern oder Pritschenwagen mit Aluminiumboden ist zudem zu beachten, dass die Metalloberfläche des Anhängers zusätzlich entsprechend vorzubereiten ist - das heißt, sie muss gründlich gereinigt und abgeschliffen werden, um einwandfreie Haftung zu garantieren. Zusätzlich wurde unsere **KEMPERTEC EP-5 Grundierung** aufgetragen.

Zudem wurden für diesen Spezialfall zwei unterschiedliche Spezialeinstreuungen verwendet: Der Bereich, auf dem die Motorräder verladen und gesichert werden, wurde mit der feinen Einstreuung **KEMPERDUR LASI Filler F0510** abgestreut, der Laufschiebbereich mit dem groben **KEMPERDUR LASI Filler R1020**.

Nun kann der Anhänger ohne Bedenken für den Transport von Motorrädern genutzt werden.



Projektdaten:

Objekt: Motorradanhänger

Ort: Kassel

Fläche:

Motorradanhänger mit 3 Verladeplätzen

Besonderheiten: Aluminiumboden

Grundierung:

KEMPERTEC EP-Grundierung transparent (Trocknungszeit ca. 4 Stunden, je nach Außentemperatur) Bitte beachten Sie die Verarbeitungsanleitung für KEMPERTEC EP5-Grundierung auf Metalluntergründen

Beschichtung:

KEMPERDUR LASI Beschichtung

Ausführungsjahr: 2019

Hersteller:

Kemper System GmbH & Co. KG

Holländische Straße 36

D - 34246 Vellmar

Tel.: +49 (0) 561-82950

Fax: +49 (0) 561-829510

Email: post@kemper-system.com

Homepage: www.kemperol.com

Ein Unternehmen der IBG-Gruppe.