



### Leeds Skelton Lake Autobahnraststätte:

## KEMPER SYSTEM ist die erste Wahl für das mehrere Millionen Pfund teure Gründachprojekt

Die Raststätte befindet sich in der Nähe von Skelton Lake, einem 40.000 m<sup>2</sup> großen Landschaftspark mit vielfältiger Flora und Fauna rund drei km südöstlich des Stadtzentrums von Leeds. Gemeinsam mit Geogreen Solutions entschied sich das Ingenieurbüro für Geokunststoffe ABG auch deshalb für den Einsatz eines Gründachs, um das Landschaftsbild durch den Bau nicht zu beeinträchtigen und die Auswirkungen auf die lokale Tier- und Pflanzenwelt zu minimieren. Als langzeitsichere Dachabdichtung kam die kalt verarbeitbare **KEMPEROL V210 M Flüssigabdichtung** zum Einsatz. Das Dach besteht aus elf separaten Bahnen und grenzt an ein neues Ramada Hotel mit 100 Zimmern. Charakteristisches Merkmal ist die Wildblumenwiese auf dem Dach der Raststätte. Das neue Gebäude umfasst einen Gastronomiebereich, Geschäfte sowie Freizeit- und Gemeinschaftseinrichtungen in einer attraktiven und entspannenden Umgebung.

Die Dachkonstruktion besteht aus einer Reihe verbundener Brettschichtholzträger, die aus miteinander verleimten Holzbrettern gefertigt wurden. Die gekrümmten Träger werden von 20 mm dicken, dreilagigen Holzpaneelen überspannt. Durch die Firma Cawston Specialist Roofing wurde zunächst die **KEMPERTEC D-Grundierung** in Kombination mit der flüssigen Kunststoffabdichtung **KEMPEROL V210 M** auf die Holzpaneele aufgebracht. Hierfür wurden zunächst zwei Drittel der kalt zu verarbeitenden Abdichtung auf den Untergrund vorgelegt, anschließend wurde das Armierungsvlies blasen- und faltenfrei in die noch flüssige Abdichtungsvorlage eingerollt.

Abschließend wurde direkt ein weiteres Drittel der Flüssigkunststoffabdichtung **KEMPEROL V210 M** „nass in Nass“ nachgelegt, bis eine vollständige Sättigung des Materials erfolgte. Das Harz härtete zu einer nahtlosen, elastomeren und wasserdichten Oberfläche aus, die sich nicht mehr ablöst, UV-stabil ist und direkt am Untergrund haftet. Die vollflächig monolithische Oberfläche ist wurzelfest und dichtet zuverlässig ab. Dadurch schützt sie das Holzdach vor Witterungseinflüssen und sorgt für eine lange Haltbarkeit.

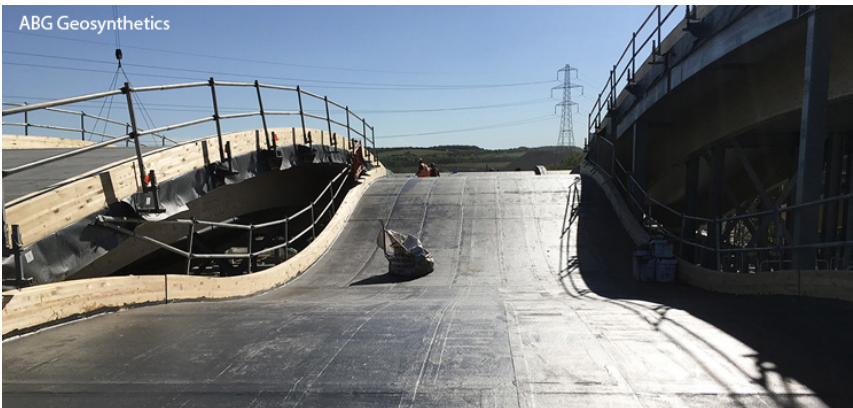
Um den Aufbau des Umkehrdachs abzuschließen, wurden danach durch die Baufirma 180 Millimeter dicke PolyFoam XPS-Platten aus extrudiertem Polystyrol und eine wasserabflussmindernde Schicht direkt auf der Abdichtung aufgebracht. Die Dämmung wurde während der Montage mit Ballast beschwert, um einen Auftrieb vor der Bepflanzung mit der Dachbegrünung zu verhindern. Anschließend wurden von Wildflower Turf Ltd. insgesamt 4.622 m<sup>2</sup> Wiese mit 34 verschiedenen Wildblumenarten auf die Dachfläche gepflanzt. Der Rasen wurde vor Ort angebaut, damit er mit der Umgebung kompatibel ist, und um die Artenvielfalt und den ökologischen Wert des Gebiets zu erhalten. Gleichzeitig wurde ein einheimisches Habitat für Vögel und Insekten geschaffen.

Das Projekt wurde für die „Liquid Roofing and Waterproofing Association“-Awards (LRWA) 2022 in der Kategorie „Liquid Roofing Project of the Year in a Buried Application“ nominiert.

ABG Geosynthetics



ABG Geosynthetics



ABG Geosynthetics

**Projektdaten:**

**Objekt:** Leeds Skelton Lake Motorway Services  
**Ort:** Leeds, England  
**Objektgröße:** ca. 200 m<sup>2</sup>

**Abdichtungssystem:**  
KEMPEROL V210 M, KEMPERTEC D-Grundierung

**Verarbeiter:**  
ABG Geosynthetic

**Ausführungsjahr:** 2018 – 2020

**Hersteller:**  
Kemper System GmbH & Co. KG Holländische  
Straße 36  
D - 34246 Vellmar  
Tel.: +49 (0) 561-82950  
Fax: +49 (0) 561-829510  
Email: [post@kemper-system.com](mailto:post@kemper-system.com)  
Homepage: [www.kemperol.com](http://www.kemperol.com)  
Ein Unternehmen der IBG-Gruppe.