

KEMPEROL: Schematische Darstellung der KEMPEROL Abdichtung an ein aufgehendes Bauteil (Wandanschluß) unter Gussasphalt mit Bitumenbahnabdichtung

Schichtenaufbau nach KEMPER SYSTEM

Asphalt

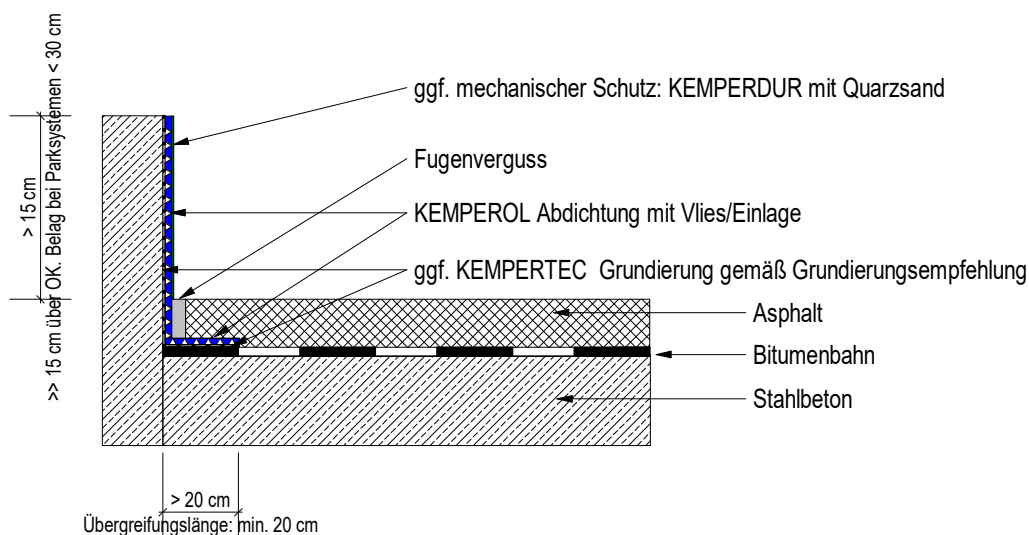
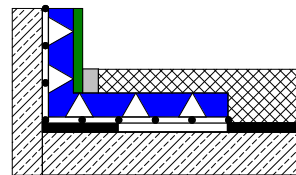
Mechanischer Schutz : KEMPERDUR mit Quarzsand

KEMPEROL Abdichtung mit Vlies/Einlage

ggf. KEMPERTEC Grundierung gemäß Grundierungsempfehlung

Bitumenbahn


Untergrund Stahlbeton



Die Zeichnung ist eine schematische Darstellung für die Herstellung einer FLK Abdichtung mit KEMPEROL unter Asphalt und mit Anschluß auf einer Bitumenbahnabdichtung.

Höhenversätze sind bei Vliesüberlappungen überzeichnet dargestellt.

Die Verarbeitung der KEMPEROL Produkte ist nur von geschulten Fachverarbeitern durchzuführen.

KEMPEROL				 KEMPER SYSTEM KEMPER SYSTEM GmbH & Co. KG Holländische Straße 32-36 34246 Vellmar, Germany
PROJ-NR: 2021 014	PLAN-NR: KEMCO 14 A	DATUM: 14/02/22	GEZ: MP 504	
DER AUSFÜHRENDE IST VERPFLICHTET, ALLE BESTANDSMASSE UND PLANKOTEN VOR ARBEITSBEGINN ZU ÜBERPRÜFEN. DIESE ZEICHNUNG IST UNSER GEISTIGES EIGENTUM UND UNTERLIEGT DEM URHEBERRECHT. EINE VERVIELFÄLTIGUNG, AUSHÄNDIGUNG AN DRITTE PERSONEN ODER ÜBERLASSUNG AN KONKURRENZFIRMEN IST UNTERSAGT.				